

Synchrongetriebemotor MD Serie Synchronous Gear Motor MD Series



Synchrongetriebemotor MD Serie für den Innenbereich:

Die Synchrongetriebemotoren der MD Serie sind kleine aber robuste Motoren, welche einen entsprechenden Motorkondensator erfordern, um die Drehrichtung zu halten. Auf Grund dieses elektrischen Aufbaus lässt sich hier die Drehrichtungen durch Schalter oder Elektroniksteuerungen ändern.

Eigenschaften:

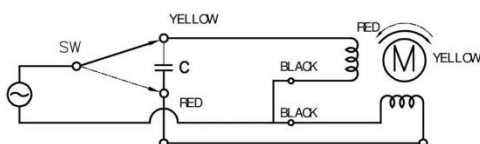
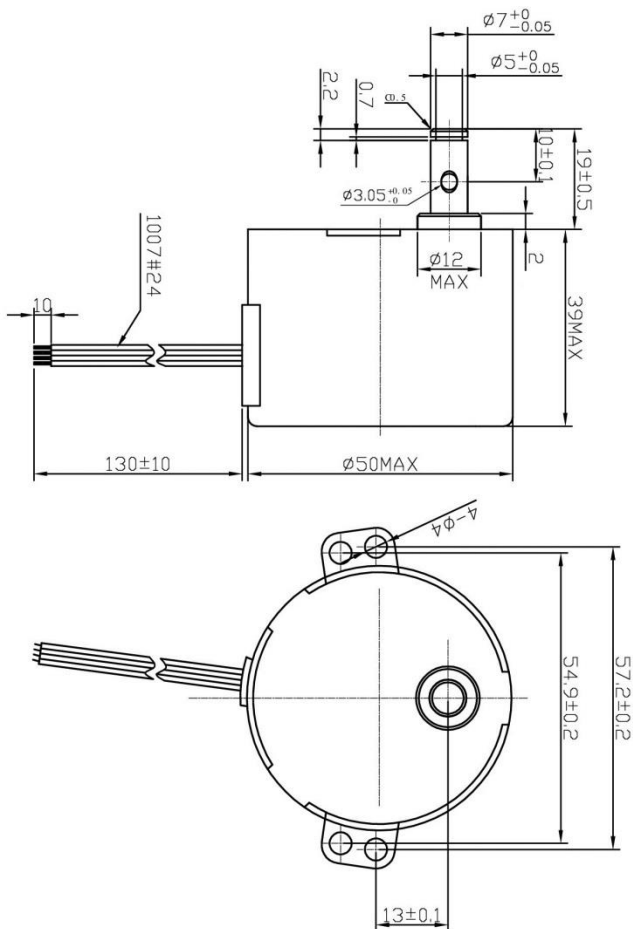
- Geringe Einbaumaße
- Sehr leise
- Wartungsfrei
- Sehr viel Zubehör erhältlich

Synchronous Gear Motor MD Series for indoor use:

The Synchronous Geared Motors MD Series are small but robust motors that require an appropriate motor capacitor to maintain the direction of rotation. Due to this electrical design the direction of rotation can be changed by switches or electronic controls.

Features:

- Small installation dimensions
- Very quiet
- Maintenance free
- Many accessories available



Synchrongetriebemotor MD Serie Synchronous Gear Motor MD Series

Technische Daten

„MD-Motor“

- Max. zentrische Belastung: 1 kg
- Gesamthöhe max.: 59 mm
- Nennspannung: 220-240 VAC, 50 Hz
optional: 110-120 VAC, 60 Hz
- Leistungsaufnahme: 6 W
- Anzahl der Pole: 12
- Standarddrehzahlen: 1 | 2,5 | 5 | 10 UpM
- Temperaturerhöhung: <60 K
- Zulässige Umgebungstemperatur: -5 - +40° C
- Eigengewicht: 0,2 kg
- Motorkondensator: 0,22µF (für 220-240 VAC)
0,50 µF (für 110-120 VAC)

Zusatzrüstung (auf Anfrage bzw. gegen Aufpreis):

- Mit landesspezifischen Steckern
- Elektronik für Taktschaltung
- Drehrichtung: linksdrehend
- Verschiedene Drehzahlen
- Verschiedene Spannungen AC
- Handumschaltung: L / Aus / R
- Reversierbetrieb
- **Weitere Optionen auf Anfrage**

¹Technische Hinweise:

Die Drehgeschwindigkeit aller im 60 Hertz Stromnetz (US-Ausführungen) betriebenen Motoren liegt 20% höher als der im 50 Hertz Stromnetz eingesetzten.

Technical Data

„MD Motor“

- max. centric load: 1 kg (2.2 lbs)
- total height max.: 59 mm (2 15/16")
- nominal voltage: 220-240 VAC, 50 Hz
optional 110-120 VAC, 60 Hz
- power consumption: 6 W
- quantity of poles: 12
- standard rotation speeds: 1 | 2.5 | 5 | 10 rpm
- temperature increase: <60 K
- permitted ambient temperature: -5 - +40° C
- dead weight: 0.2 kg
- motor capacitor: 0,22 µF (for 220-240 VAC)
0,50 µF (for 110-120 VAC)

Additional Features (on demand / on surcharge):

- assembled with country-specific plugs
- PCB for cycle operation
- rotation direction: counterclockwise
- different rotating speeds
- different rated voltages AC
- manual switch: l (ccw) / off / r (cw)
- reversible operation
- **further options on request**

¹Technical Information:

The rotation speed in the 60 Hertz grid (US version) is 20% higher than in the 50 Hertz grid.