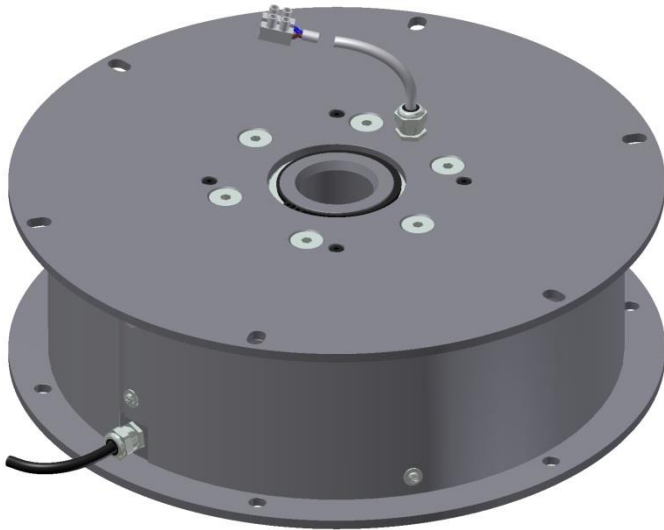




Drehbühne / Turntable U 5000 U 5000 S (mit Schleifring / with Slip Ring)



Drehbühne U 5000

für den Innen- und Außenbereich:

Die zulässige zentrische Belastung der U 5000 beträgt maximal 500 kg. Bedingt durch die durchgehende Hohlachse ist diese Drehbühne sehr universell einsetzbar. So zum Beispiel als Drehvitrinen-Antrieb, für Drehobjekte der Innen- und Außenwerbung, Messeobjekte, Drehsäulen für die Städtewerbung, mit oder ohne Schleifring zur rotierenden Stromübertragung. Bei Außeneinsätzen ist auch die Windangriffsfläche zu ermitteln, die 1 m² nicht überschreiten sollte.

Eigenschaften:

- Verwindungssteif
- Durchgehende Hohlachse, Innen-Ø 45 mm
- Geräuscharm
- Für Innen- oder Außenbetrieb
- Schutzart IP x3
- Wartungsfrei
- Sicherheits-Rutschkupplung
- Drehbühne auch hängend oder an der Wand¹ einsetzbar
- Optional: Schleifringausführung für rotierende Stromübertragung (Standard: 4 A / max. 900 W)

Turntable U 5000

for indoor and outdoor use:

The model U 5000 allows a centric load of 500 kg (1100 lbs) maximum. Thanks to the traversing hollow shaft this turntable can be used universally, for example, for driving a rotating showcase, rotary objects for indoor and outdoor publicity, for exhibition objects, for columns as publicity purposes in the cities, either with or without slip ring for rotating current transmission. In case of outdoor applications the wind surface should not exceed 1m².

Features:

- torsion free
- hollow shaft, inside Ø 45 mm
- very silent
- suited for indoor or outdoor operation
- protection category IP x3
- maintenance-free
- safety clutch
- turntable also suitable for ceiling or wall¹ mounting
- optional: slip ring for rotating current transmission (standard 4 amp, (220-240 V = 900 W; 110 V = 440 W)



230 V
(115 V¹)



1 UpM



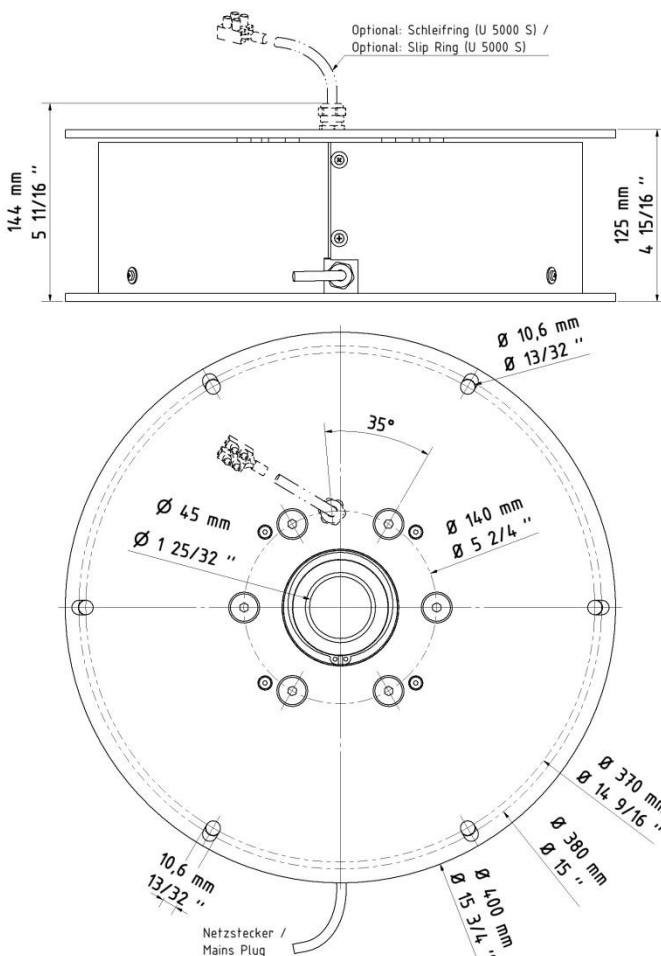
500 kg



900 W
(1.800 W)



150 kg
(500 kg)





Drehbühne / Turntable U 5000 **U 5000 S (mit Schleifring / with Slip Ring)**

Technische Daten:

U 5000 **U 5000 S**

- Max. zentrische Belastung: 500 kg
- Max. zentrische Hängelast ohne Sicherheitskonstruktion: 150 kg
- Max. zentrische Hängelast mit Sicherheitskonstruktion: 500 kg
- Gesamthöhe: 125 mm (ohne Schleifring)
- Nennspannung: 220-240 V, 50 Hz optional 115 V, 60 Hz
- Motor-Leistungsaufnahme: 14 W
- Standarddrehzahl: 1 UpM, rechtsdrehend
- Eigengewicht: 24 kg

Zusatzausrüstung (auf Anfrage bzw. gegen Aufpreis):

- Taktschaltung
- Reversierbetrieb
- Drehrichtung: 1 UpM, linksdrehend
- Handumschaltung: L / Aus / R
- Schleifring für 2x 4 A oder 8 A
- Zweite Zuleitung um den Schleifring separat zu versorgen
- **Weitere Optionen auf Anfrage**
- **Sicherheitskonstruktion für 500 kg Hängelast (erfüllt DGUV Vorschrift V17 und 18)**

¹Technische Hinweise:

Beim vertikalen Einbau (z.B. Wandinstallation) ist eine ausgewuchtete Belastung erforderlich. Bitte nehmen Sie Kontakt mit dem Hersteller oder Verkäufer auf, um Ihre Anforderung zu prüfen. Die Drehgeschwindigkeit aller im 60 Hertz Stromnetz (US-Ausführungen) betriebenen Drehbühnen liegt ca. 20% höher als der im 50 Hertz – Stromnetz eingesetzten. Höhere Drehzahlen können die Maximalbelastung so herabsetzen, dass die oben gemachten Angaben nicht mehr bindend sind.

Technical Data

U 5000 **U 5000 S**

- max. centric load: 500 kg (1100 lbs)
- max. centric hanging load without safety construction: 150 kg (330 lbs)
- max. centric hanging load using safety construction: 500 kg (1100 lbs)
- total height: 125 mm (w/o slip ring)
- nominal voltage: 220 to 240 V, 50 Hz, optional 115 V, 60 Hz
- motor power consumption: 14 Watt
- rotation speed: 1 rpm, rotating clockwise
- dead weight: 24 kg

Additional Features (on demand / on surcharge):

- cycle operation
- reversible operation
- rotation direction: 1 rpm, counterclockwise
- manual switching: l (ccw) / off / r (cw)
- slip ring for 2x 4 A or 8 A
- Second power cord to use the slip ring separately
- **further options on request**
- **safety construction for 500 kg hanging load**

¹Technical Information:

For vertical installation (e.g. on the wall), a balanced load is required. Please contact manufacturer or reseller to check your specification. The rotation speed in the 60 Hertz grid (US version) is approx. 20% higher than in the 50 Hertz grid. Higher rotation speed can reduce the maximum load, so that the above mentioned characteristics are no longer valid.