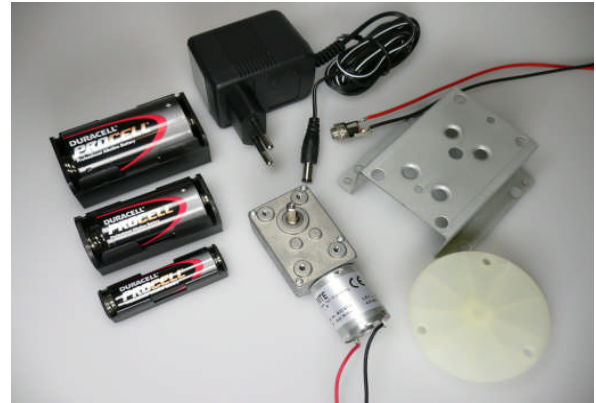


Batteriewinkelantrieb BWA mit hohem Drehmoment (1,5 bis 6 V Betriebsspannung / 1,3 bis 16 UpM Geschwindigkeit)



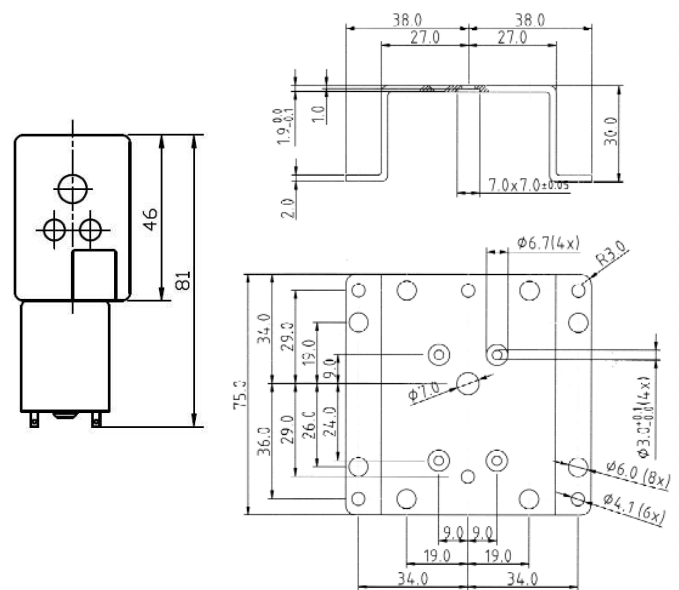
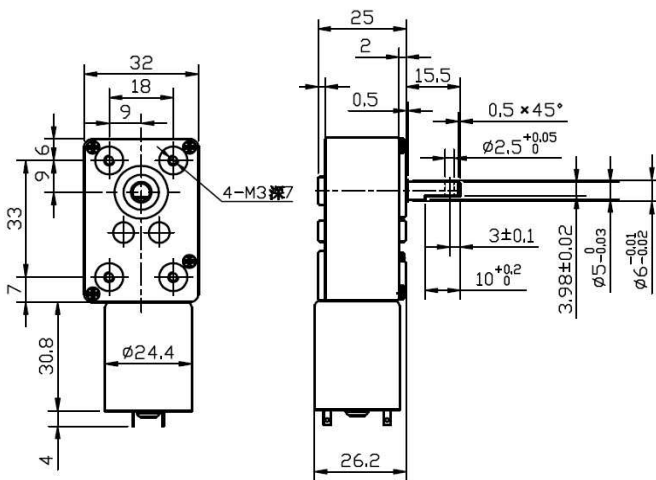
BWA Größenvergleich mit 1-Euro-Münze



BWA mit Zubehör

Abmessungen des Winkelantriebes in mm:

Abmessungen des Motorträgers in mm:



Eigenschaften und Daten:

- Sehr kompakte Bauweise trotz hoher Drehkraft - bis zu 100 Ncm Anhaltedrehmoment
- Trotz mehrfacher Kraft kein höherer Stromverbrauch - bedeutet, bis zu 6 Wochen Laufzeit mit einer Monozelle (abhängig von der Art der Belastung und des Antriebes)
- Robustes Zinkdruckgussgehäuse
- Getriebe mit Metallzahnradern dadurch hohe Getriebefestigkeit
- Links- / Rechtslauf durch Umpolung der Anschlüsse
- Leises Laufgeräusch
- Einfache Montage auch mit Hilfe des speziellen Motorträgers (siehe Bild und Maßskizze oben)
- Zubehörprogramm des Batteriemotors BM 010 einsetzbar (siehe Folgeseite)

- Drehzahlen bei drei Motorvarianten:

Bei 1,5 Volt:	1,3 /	2 /	4 UpM
Bei 3 Volt:	2,6 /	4 /	8 UpM
Bei 4,5 Volt:	3,9 /	6 /	12 UpM
Bei 6 Volt:	5,2 /	8 /	16 UpM