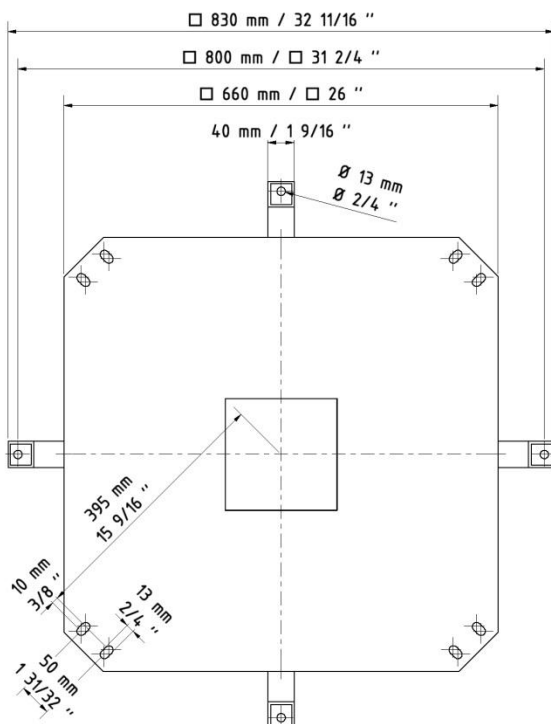
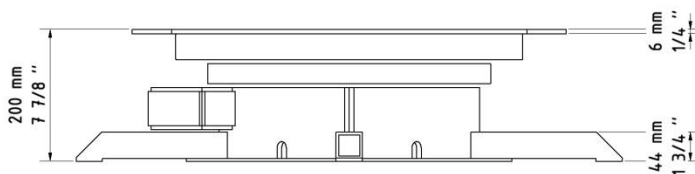
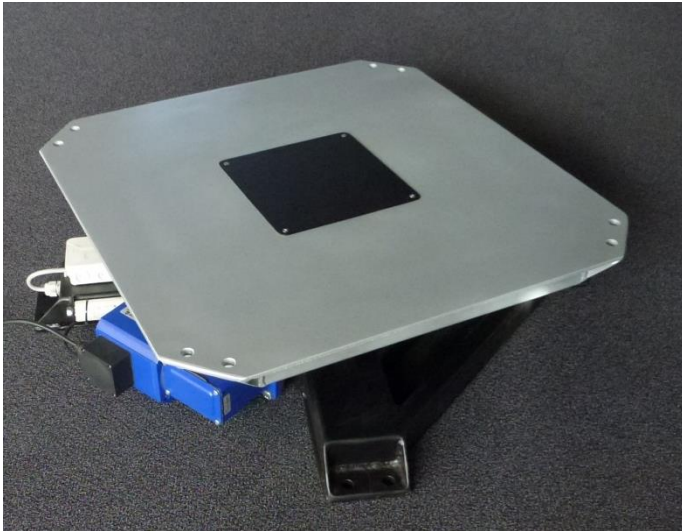


Drehbühne STO 1 mit Reibrad Turntable STO 1 with Friction Wheel



Drehbühne STO 1

für den Innen- und Außenbereich:

Die zulässige zentrische Belastung der STO 1 beträgt maximal 1.000 kg. Durch den robusten Stahlbau und die verwendeten Materialien ist diese Drehbühne sehr universell einsetzbar. So zum Beispiel für Drehobjekte der Innen- und Außenwerbung, Messeobjekte, Drehsäulen für die Städtewerbung. Für den Einsatz im Außenbereich sollten Sie sich von uns beraten lassen.

Eigenschaften:

- Verwindungssteif
- Robuster Asynchrontriebemotor
- Für Innen- und Außenbetrieb geeignet
- Schutzart IP x3
- Wartungsfrei
- Sicherheits-Rutschkupplung über einstellbares Reibrad
- Schleifringausführung mit separater Zuleitung für rotierende Stromübertragung (20 A / ca. 4.500 W)

Turntable STO 1

for indoor and outdoor use:

The model STO 1 allows a centric load of maximum 1,000 kg (2,200 lbs). Because of its robust steelwork this turntable can be used universally, for example for rotary objects for indoor and outdoor publicity, for exhibition objects, for columns for publicity purposes in cities. In case of outdoor applications please contact us for support.

Features:

- torsion free
- robust asynchronous gear motor
- suitable for indoor or outdoor operation
- protection category IP x3
- maintenance-free
- adjustable friction wheel safety clutch
- slip ring for rotating power supply (20 amp, (220-240 V = 4,500 W; 110-120 V = 2,200 W))



230 V



1,2 UpM



1000 kg



4.500 W

Auch zum Mieten / also available for rent

Drehbühne STO 1 mit Reibrad Turntable STO 1 with Friction Wheel

Technische Daten:

STO 1

- Max. zentrische Belastung: 1.000 kg
- Gesamthöhe: 200 mm
- Drehtellermaße: 660 x 660 mm
- Nennspannung: 220-240 VAC, 50 Hz
- Motor-Leistungsaufnahme: 100 W
- Standarddrehzahl: 1,2 UpM, rechtsdrehend
- Eigengewicht: 96 kg

Zusatzausrüstung (auf Anfrage bzw. gegen Aufpreis):

- Taktschaltung
- Reversierbetrieb
- Drehrichtung: linksdrehend
- Handumschaltung: L / Aus / R
- Drehzahlregelung mit Frequenzumrichter
- **Weitere Optionen auf Anfrage**

Technische Hinweise:

Die Drehgeschwindigkeit aller im 60 Hertz Stromnetz (US-Ausführungen) betriebenen Drehbühnen liegt ca. 20% höher als der im 50 Hertz –Stromnetz eingesetzten. Höhere Drehzahlen können die Maximalbelastung so herabsetzen, dass die oben gemachten Angaben nicht mehr bindend sind.

Technical Data

STO 1

- max. centric load: 1,000 kg (2,200 lbs)
- total height: 200 mm
- dimension of turntable: 660 x 600 mm
- nominal voltage: 220 to 240 VAC, 50 Hz,
- motor power consumption: 100 Watt
- rotation speed: 1.2 rpm, rotating clockwise
- dead weight: 96 kg

Additional Features (on demand / on surcharge):

- cycle operation
- reversible operation
- rotation direction: counterclockwise
- manual switching: l (ccw) / off / r (cw)
- speed regulation by Frequency Converter
- **further options on request**

Technical Information:

The rotation speed in the 60 Hertz grid (US version) is approx. 20% higher than in the 50 Hertz grid. Higher rotation speed can reduce the maximum load, so that the above mentioned characteristics are no longer valid.